



TECNOLOGÍA PARA EL CÁLCULO DE LA HUELLA DE CARBONO Y AUDITORÍAS ENERGÉTICAS DE FLOTAS



CARMETRY.COM

SOBRE CARMETRY

CARMETRY es una empresa especializada en análisis de datos (Big Data) e Inteligencia Artificial aplicada al sector de la automoción y el transporte. Ofrecemos soluciones enfocadas al cálculo de huella de carbono y a la realización de auditorías energéticas de las flotas.

Nuestro objetivo es lograr "**ECOFLOTAS**", es decir, hacer que los vehículos de las empresas e instituciones sean más ecológicos y sostenibles mediante el control y la reducción de las emisiones de gases de efecto invernadero (GEI). Para ello, hemos diseñado y desarrollado una tecnología única en el mercado y con todas las funcionalidades en solo lugar: **CARMETRY FLEETS**.



**SABEMOS QUE
EL CAMBIO
CLIMÁTICO ES
UNA REALIDAD**

Los datos hablan por sí solos. El transporte es el principal responsable de la crisis climática en España. El 72% de emisiones de CO2 proviene del transporte por carretera, desde coches comerciales, camiones hasta turismos o autobuses. De ahí la importancia de cumplir con los Objetivos de Desarrollo Sostenible de la **Agenda 2030**.

MÁS QUE UNA SIMPLE HERRAMIENTA PARA EL CÁLCULO DE HUELLA DE CARBONO



CARMETRY FLEETS ayuda a las empresas a calcular la huella de carbono y con las auditorías energéticas del transporte terrestre usado para sus productos, servicios o eventos a través de diferentes algoritmos y todo en tiempo real.

¿CÓMO LO HACEMOS?

- **CON CIENCIA DE DATOS (BIG DATA)**

Nuestra tecnología identifica patrones e indicadores de los conductores, vehículos y vías de circulación que determinan el consumo de combustible y las emisiones de CO₂ (kg) de cada sector: tiempo en ralentí, % conducción ECO...

- **CON INTELIGENCIA ARTIFICIAL**

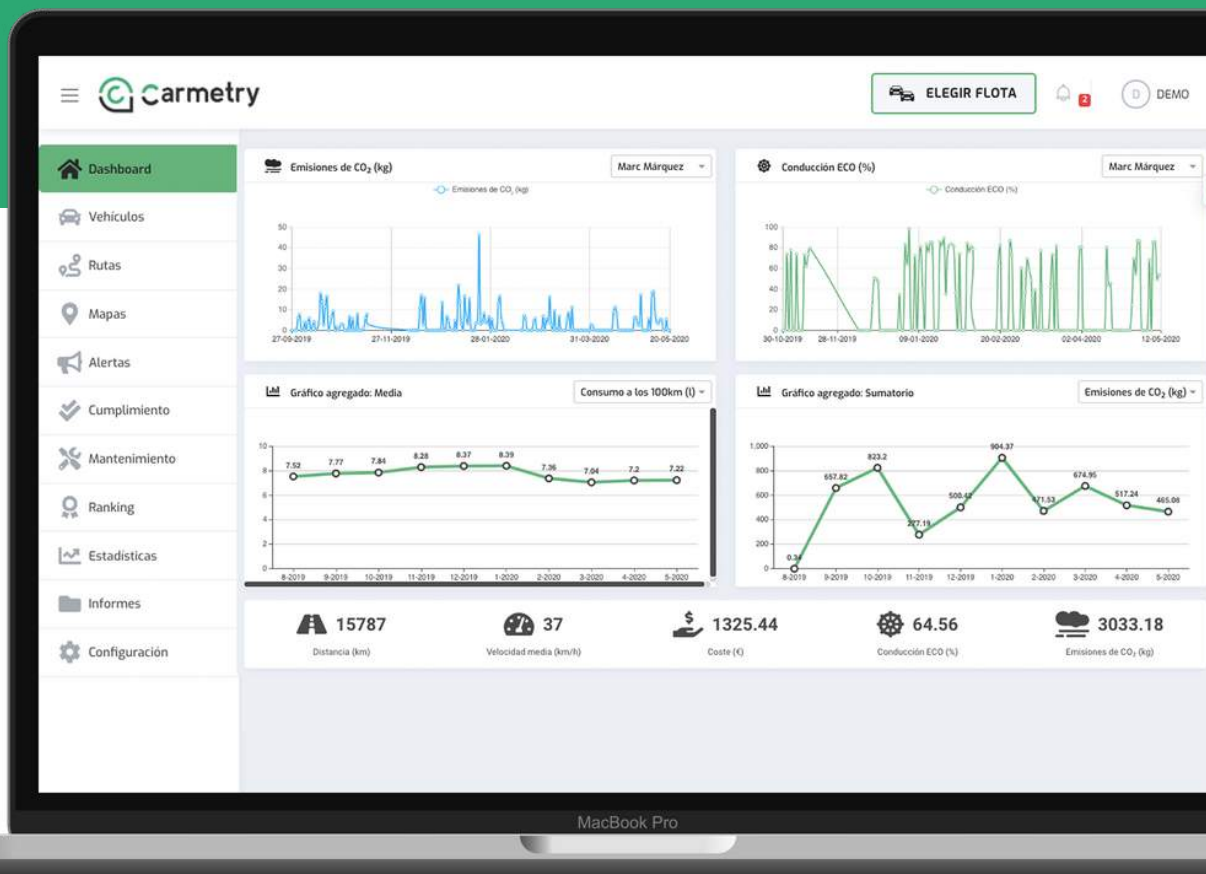
La Inteligencia Artificial forma parte del ADN de CARMETRY FLEETS. Contamos con la experiencia para integrar y comprender los datos más importantes que determinan la obtención del Certificado Oficial de la Huella de Carbono y Certificación del sistema de gestión energética ISO 50001.

- **CON ANÁLISIS PREDICTIVO (MACHINE LEARNING)**

Desarrollamos un modelo matemático que predice el consumo energético de las flotas aprendiendo de la experiencia. De esta forma se detectan cambios a tiempo y se realizan mejoras preventivas.

TODAS LAS FUNCIONES INTEGRADAS EN UNA SOLA PLATAFORMA

- Localización y seguimiento GPS en tiempo real.
- Datos exactos del motor.
- Consumo energético (L/100km y kWh/100km) diario, semanal, mensual y anual de cada vehículo y de toda la flota.
- Emisiones de CO₂ (kg) de cada día, semana, mes y año de cada vehículo y toda la flota.
- Gráficos visuales con estadísticas de distancia (km), consumo (L/100km o kWh), emisiones de CO₂ (kg).
- Histórico de rutas y paradas para optimizar distancia y tiempo.
- Ránking de % Conducción ECO: indicador que identifica qué tan bien conduce alguien para ahorrar en combustible, reducir accidentes y emisiones de CO₂.
- Verificación y alertas sobre el cumplimiento de objetivos de la flota.
- Informes para auditorias energéticas.



PLANES DE SUSCRIPCIÓN FLEXIBLES

Todas las funciones y ventajas de CARMETRY FLEETS disponibles a través de 3 planes de suscripción: mensual, trimestral y anual.

MENSUAL

9€*

TRIMESTRAL

24€*

ANUAL

84€*

*Precios sin IVA.



El transporte terrestre y la movilidad corporativa pueden ser más sostenibles gracias a la digitalización y las nuevas tecnologías.



¿POR QUÉ CONFIAR EN CARMETRY FLEETS?

TECNOLOGÍA ORIENTADA AL SECTOR MEDIOAMBIENTAL Y ENERGÉTICO

CARMETRY FLEETS permite que los profesionales puedan:

1. Mejorar el método de evaluación medioambiental del transporte terrestre.
2. Transformar el proceso de la auditoría energética gracias al control inteligente, optimizado y automatizado de los vehículos.
3. Calcular las toneladas de CO2 emitidas (alcance 1 y 3) y lograr una reducción de hasta el 20% en el consumo energético de la flota al cambiar el comportamiento de los conductores.
4. Facilitar el diseño del plan de reducción y seguimiento de las emisiones con el objetivo de mejorar de la calidad del aire y la lucha contra el cambio climático.

BENEFICIOS DE LOS CLIENTES AUDITADOS

CARMETRY FLEETS permite que las empresas y las instituciones auditadas obtengan 4 beneficios principales:

1. Reducir los consumos de energía de la flota.
2. Reducir las emisiones de gases de efecto invernadero (GEI).
3. Reducir los costes financieros asociados.
4. Aumentar la **Responsabilidad Social Corporativa (RSC)**.

¿QUIÉN PUEDE USAR CARMETRY FLEETS?

Es aplicable a cualquier tipo de empresa o profesional que necesite, independientemente de su tamaño y sector, una herramienta sencilla e intuitiva para el cálculo y análisis estadístico de la huella de carbono y consumo energético de las flotas. Ayudamos a consultoras de medio ambiente, responsables de gestión de residuos, auditores energéticos, técnicos en cooperación al desarrollo, entre otros.

CARMETRY FLEETS ES BIG DATA AMBIENTAL PARA

- Acreditar la veracidad del cálculo de la Huella de Carbono de la flota.
- Demostrar que la flota ha reducido un porcentaje estimado de emisiones respecto al año anterior.

"Gracias a la inteligencia artificial llevamos la auditoría energética de las flotas a otro nivel. Todo ello en la nube y accesible desde cualquier dispositivo"



CONTÁCTANOS EN:

INFO@CARMETRY.COM
644 673 959

ESTAMOS EN:

